

Multilingual Version

[English](#)

[中文](#)

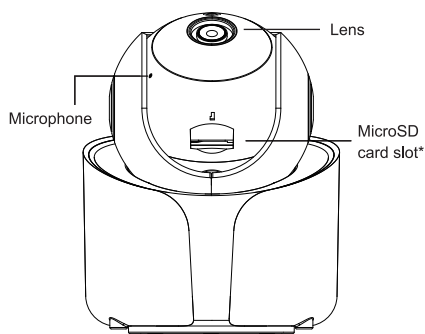
Pan / Tilt
1080P



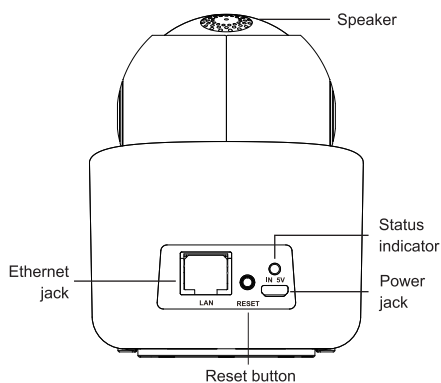
Panoramic Navigation Pan/Tilt 1080P Camera

y2003a_quick_V1.1_894z

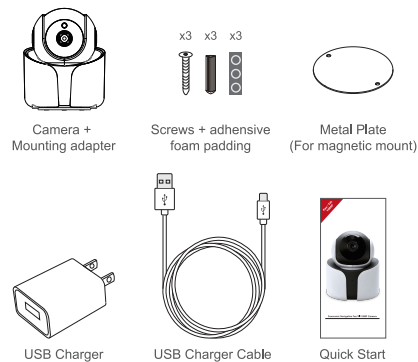
Overview



* Power off the camera first and insert a microSD card (up to 128GB) with the golden contacts facing up.



Package Content



Default Values

	Wired	Wireless
IP address	192.168.1.10	192.168.2.10
Port number	88	88
User name	admin	admin
Password	admin	admin
SSID	...	IPCAM-mac_address
SSID password	...	no

Status Indicator

During network setup

Color	Meaning
Flashing in blue	Setting camera...
Flashing in purple	Wrong password
Flashing in red	Internet connection failed
Flashing in blue slowly	Connecting to Wi-Fi...

Wi-Fi connection

Color	Meaning
Stable blue and off	Wi-Fi connected
Flashing in red	Wi-Fi disconnected

Others

Color	Meaning
Flashing in blue & red	Resetting camera...
Flashing in red	No internet connection

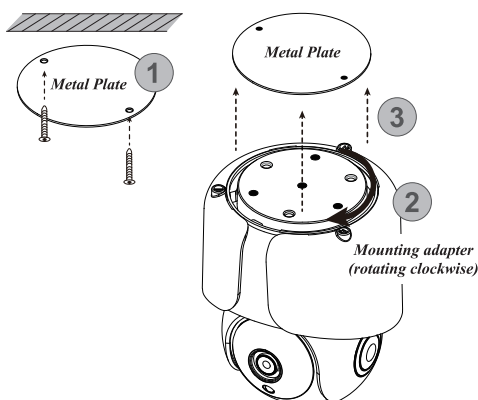
APP Compatibility

	iOS	android
OS Version	9.0 or later	4.0 or later
EagleEyes Lite	V1.0.6.4 or later	V1.8.4 or later
EagleEyes Plus	V1.0.6.4 or later	V1.8.4 or later

Magnetic mount Installation

This camera can also be installed on the ceiling and wall in addition to simply placing on any surface such as desks.

Magnetic-mount



General wall-mount

Fasten the mounting adapter to the wall or ceiling, and attach the camera to the adapter by rotating it clockwise.

Note:

For wall-mount, you might also need to mirror or flip the camera image. When network setup is completed, go to the live view from EagleEyes, and go to the following path:

... (On top right corner) → **Setting** → **Normal Setup** → **Camera Configuration**

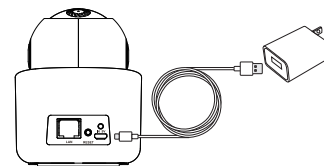
Then, enable **Mirror** or **Flip** as needed.

Before You Start

1. Connect to power.

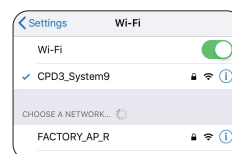
Plug in the supplied power cable to power on the camera. When a beep is played, wait until the status indicator is flashing in blue.

Note: It's recommended to insert a microSD card for more video storage before powering on.



2. Connect mobile phone to Wi-Fi network.

Make sure your mobile phone / tablet is connected to the Wi-Fi network that you want this camera to be connected to, you know the password to join the network, and the signal strength is strong.



3. Download APP.

Scan the QR code below to download and install the mobile app, EagleEyes.



For iOS version

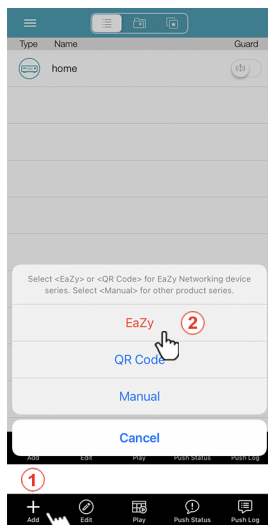


For android version



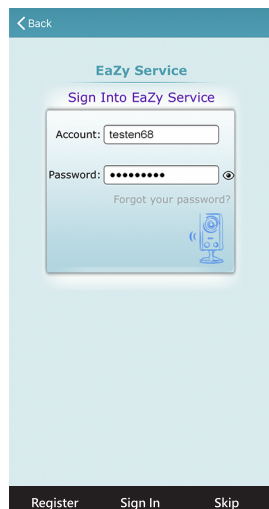
1. Add camera.

Open the app and choose + (Add)
→ **EaZy**.



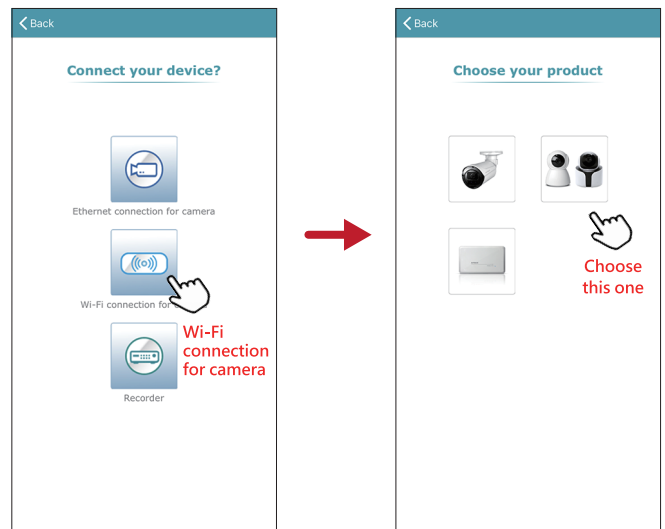
2. Sign into EaZy Service.

Sign in to EaZy Service.
If you don't have an account, please register first.



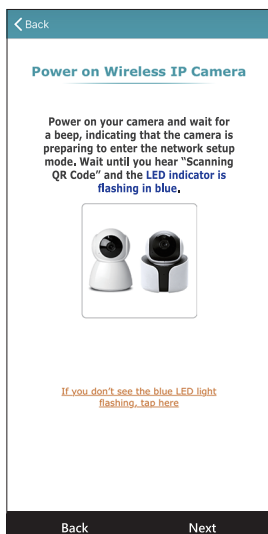
3. Choose device type & product.

Follow the on-screen instructions to choose your device type and product.



4. Wait for camera initializing.

Wait for camera initialization until you hear **Scanning QR Code** and the status indicator is flashing in blue.
Choose **Next** to continue.



5. Enter Wi-Fi password.

Enter the Wi-Fi password to join the Wi-Fi network shown in **SSID**.
Choose **Next** to continue.



6. Scan QR code.

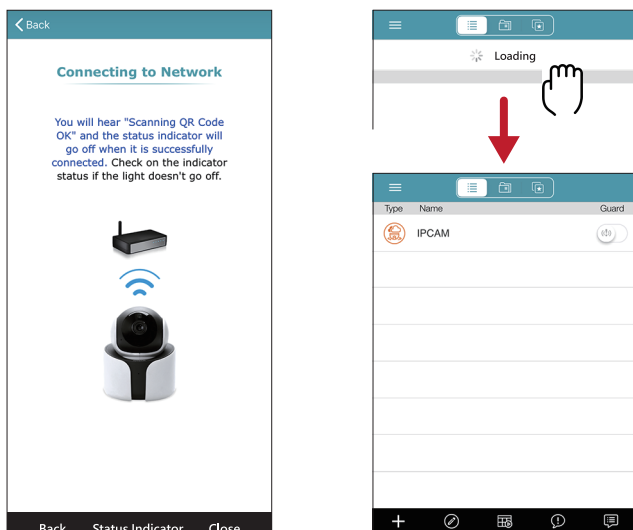
Show the QR code to the camera for scanning and wait till you hear **Scanning QR Code OK** and the status indicator is flashing slowly in blue.
Choose **Next** to continue.



7. Wait for connecting to internet.

Wait for the camera connection to the internet. When the connection is completed, you'll hear **Wireless Connection OK** and the app goes to the setup completed page.

Choose **Close** to quit and return to the address book.



Q&A

1. I hear **Wrong Password** during network setup. What does it mean?

The Wi-Fi password you entered in step 5 is wrong. Please press the reset button on the camera to reset the camera and start network setup again.

If it's certain that the Wi-Fi password is correct, please make sure the frequency of your Wi-Fi network is 2.4 GHz. This camera doesn't support 5 GHz.

2. I do not hear **Scanning QR Code OK** after a few tries of scanning the QR code. What should I do next?

Make sure the QR code is facing the camera lens horizontally as shown in step 6 and stop for a while within the distance of 10 ~ 15cm for scanning.

If you still do not hear **Scanning QR Code OK**, click on **Manual** and follow the on-screen instructions to manually connect this camera to the internet.

3. Where can I find the MAC address of this camera?

The MAC address is a set of 12 alphanumeric characters that starts with **000E53**, where you can find it on the sticker at the bottom of the camera.

4. Where can I find more information about this camera?

Please visit our official website or simply scan the QR code below to find video tutorials, user manuals and software about this product.



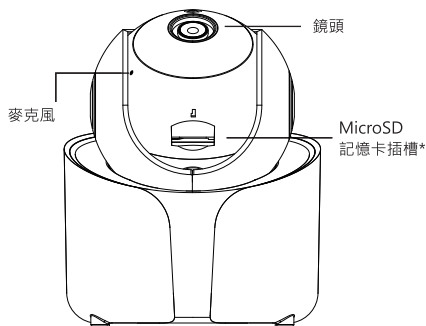
全景環繞
清晰防護



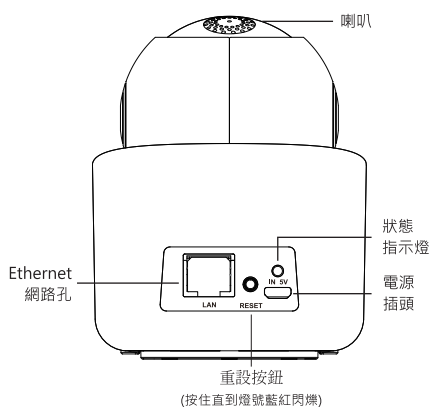
高畫質 1080P 雲台無線網路攝影機
YGN2003A-TW

y2003a_quick_vi_V1.1_中文_901z

產品概觀



* 請先拔除攝影機電源再安裝
microSD 記憶卡 (最高支援 128GB)。
插入卡片時金屬接點朝上。



狀態指示燈

■ 在網路設定期間

顏色	意義
閃藍燈	正在設定攝影機...
閃紫燈	無線密碼或其它設定錯誤
閃紅燈	網路連線失敗
緩慢閃藍燈	正在連線到 Wi-Fi 無線網路...

■ Wi-Fi 網路連線

顏色	意義
藍燈恒亮後熄滅	已連上 Wi-Fi 網路
閃紅燈	未連上 Wi-Fi 網路

■ 其他

顏色	意義
紅燈和藍燈交互閃爍	正在重設攝影機...
閃紅燈	網路連線失敗

APP 相容性

	iOS	android
作業系統版本	9.0 或更新版本	4.0 或更新版本
EagleEyes Lite	V1.0.6.4 或更新版本	V1.8.4 或更新版本
EagleEyes Plus	V1.0.6.4 或更新版本	V1.8.4 或更新版本

包裝明細



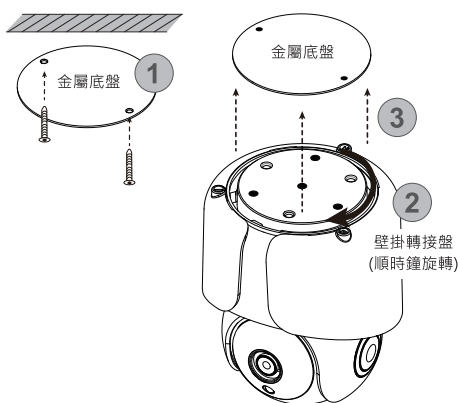
預設值

	有線設定	無線設定
IP 位址	192.168.1.10	192.168.2.10
埠號	88	88
登入帳號	admin	admin
登入密碼	admin	admin
SSID	...	IPCAM-mac_address
SSID 密碼	...	no

壁掛安裝

除了直立式使用外，您還可以將攝影機安裝在天花板或牆面上。

■ 磁吸式



■ 鎖附式

若不要使用磁吸將攝影機裝在天花板或牆壁上，請直接將壁掛轉盤鎖在天花板 / 牆面，然後再將攝影機順時鐘旋轉卡住即可。

註：
若採用壁掛式安裝，也許會有鏡射或翻轉影像的需求。
請在完成網路設定後，從 EagleEyes 進入 Live 實時畫面，進入以下位置依需求修改影像設定：

右上角的 ... → 設定 → 一般設定 → 攝影機設定

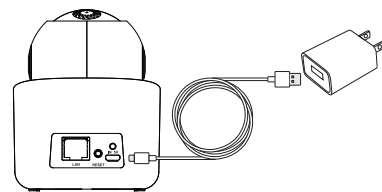
然後視您的安裝需求開啟鏡射或翻轉影像的功能。

在使用之前

1. 連接攝影機電源。

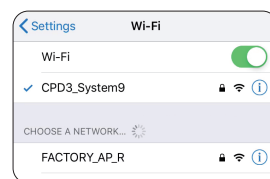
將攝影機插電。聽到提示音後，等待狀態指示燈閃藍燈。

註：如需儲存較多錄影資料，請在連接電源之前先安裝 microSD 記憶卡。記憶卡插槽位置請見「產品概觀」一節。



2. 將手機連接到 Wi-Fi 無線網路。

確認您的手機 / 平板已連接到 Wi-Fi 無線網路，而且該無線網路與您稍等要加入此攝影機的網路是同一個網路。另外，您還必須知道要加入該無線網路的密碼，而且無線網路的訊號不能太差。



3. 下載 APP。

掃描下方 QR 碼並下載 EagleEyes APP。



iOS 版



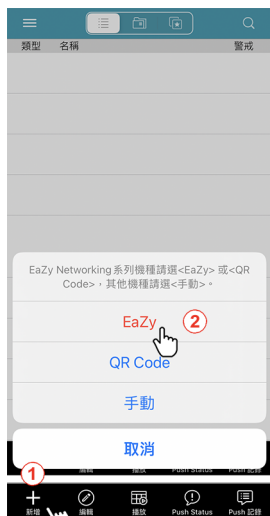
android 版



影片教學

1. 新增攝影機。

開啟 APP，然後選擇 **+** (新增) → **EaZy**。



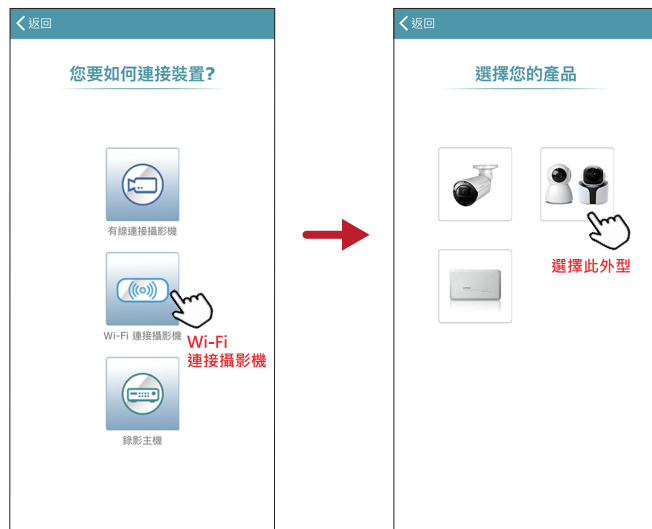
2. 登入 EaZy 服務。

登入 EaZy 服務。
若您尚未註冊帳號，請選擇**免費註冊**。



3. 選擇裝置類型與產品。

遵照螢幕上的指示選擇產品類型與產品。



4. 等待攝影機開機完成。

插上電源並聽到提示音響起後，等待狀態指示燈變成閃藍光，而且攝影機播放 **QR Code 掃描中**。

請選擇**下一步**繼續。



5. 輸入 Wi-Fi 密碼。

手機目前連接的 Wi-Fi 網路會顯示在 **SSID** 欄，請輸入該無線網路的密碼。

請選擇**下一步**繼續。



6. 掃描 QR Code。

將 QR Code 拿到攝影機前面，讓攝影機自動掃描該 QR Code。當您聽到 **QR Code 掃描 OK**，而且狀態指示燈由閃藍燈變成緩慢閃藍燈，表示掃描已成功。

請選擇**下一步**繼續。



7. 等待連線設定成功。

當連線成功時，您會聽到**無線網路連線 OK**。

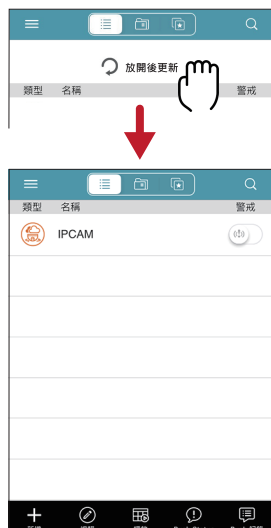
選擇**關閉**來結束並回到位址簿。



8. 確認位址簿出現攝影機圖示。

回到位址簿等待攝影機圖示出現。

若沒立即出現，請向下拖曳位址簿進行更新。



常見問題

1. 在透過 Wi-Fi 設定上網時聽到網路連線失敗，請檢查網路環境。這是什麼意思？

您在步驟 5 輸入錯誤的 Wi-Fi 無線密碼可能有誤，此時除了聽到**網路連線失敗**，請檢查**網路環境**之外，燈號還轉為閃紫燈。請按住攝影機後方的重設按鈕來重設攝影機，然後再依照設定步驟重新做一次。

若確定 Wi-Fi 密碼是對的，請確認您的無線網路頻率是否為 2.4 GHz。本攝影機不支援 5 GHz。

2. 在掃描 QR 碼時，我試了幾次都一直沒有聽到 QR Code 掃描 OK。我該怎麼辦？

請先確認 QR 碼的位置是否為水平面對攝影機鏡頭 (如步驟 6 所示)，兩者間的距離約在 10 ~ 15 公分左右，然後停住不動進行掃描。

若您還是沒有聽到 **QR Code 掃描 OK**，請改按**手動**並遵照手機畫面上的說明手動進行網路設定。

3. 攝影機的 MAC 位址在哪裡？

MAC 位址是一組由數字與字母組成的 12 碼位址，以 **000E53** 開頭，可以在攝影機底部的貼紙上看到。若要把本攝影機連接實體網路線並透過 EaZy Networking 來上網，就需要知道 MAC 位址。

4. 在哪裡可以找到更多的產品資訊？

官方粉絲團
守護小管家操作專覽
service.avtech.tw/helpcenter